

PUENTES DE ENTENDIMIENTO COMPARTIDO

TRANSDISCIPLINARIEDAD





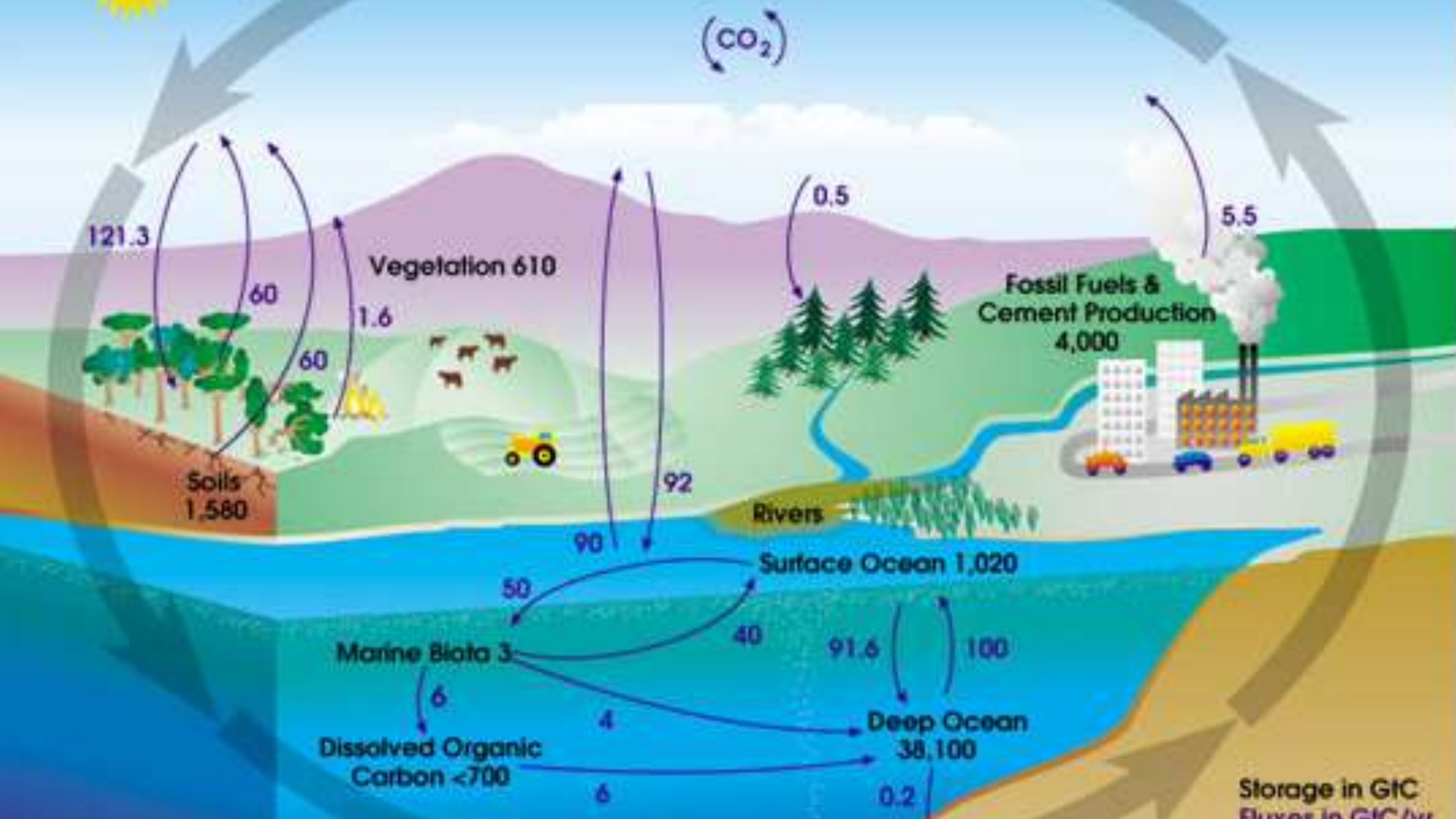
TRANSDISCIPLINARIEDAD O LA
BÚSQUEDA DE RESONANCIAS



SISTEMAS DE CONOCIMIENTO

DISCIPLINAS

90
25



IDEAL DE SABIDURÍA O PENSAMIENTO SISTÉMICO

CONOCIMIENTO INTEGRAL

EL GIRO HISTÓRICO

CONOCIMIENTO AL SERVICIO DE LA PRODUCCIÓN





REVOLUCIÓN INDUSTRIAL
**SABER MÁS DE
ALGO**
FINES TÉCNICOS Y ECONÓMICOS



A group of people are gathered around a wooden table in a collaborative workspace. In the foreground, a man in a red shirt is writing in a notebook. To his left, a woman in a dark blue shirt is looking at a laptop. In the background, another person in a grey t-shirt is visible. The table is cluttered with various items: a laptop, several notebooks, a pair of glasses, and two glasses of tea. The scene is lit with warm, natural light, creating a focused and productive atmosphere.

TRABAJO EN EQUIPO
TRANS-DISCIPLINARIO



LICUIDIFICAR LAS ESTRUCTURAS DE
PENSAMIENTO
FORMAS DIVERSAS DE VER EL MUNDO

METAMORFOSIS PSÍQUICA

VOLUNTAD DE IR HACIA LO DESCONOCIDO

COMENZAR EN UN BORDE

BIOMÍMESIS

A long, multi-arched bridge spans across a body of water under a hazy sky. The bridge features a series of repeating arches that create a rhythmic pattern. The sky is a mix of light and dark tones, suggesting a dawn or dusk setting. The water is calm and reflects the light from the sky. The overall mood is serene and contemplative.

¿QUIÉN ERES?

SABIENDO QUIÉN ESTÁ AL OTRO LADO SE
CONSTRUYE UN MEJOR PUENTE



¿CÓMO LA NATURALEZA
CONSTRUYE PUENTES?

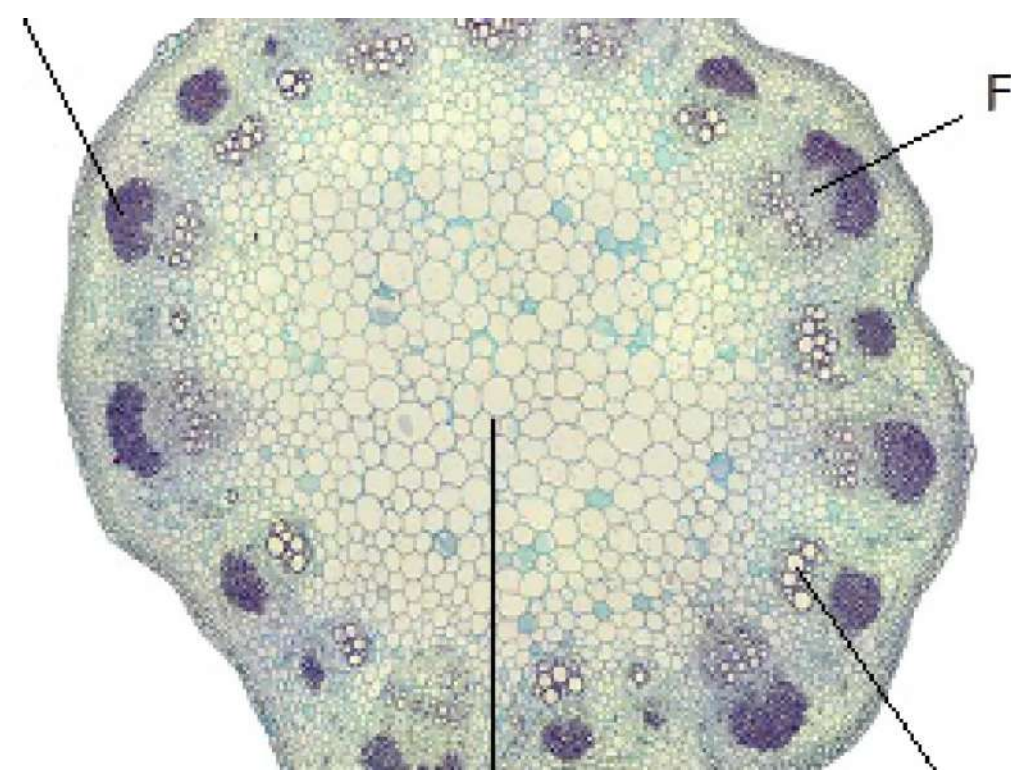
AUTO- ORGANIZACIÓN

1. “Construye una torre hasta que comience a doblarse”
2. “ Construye hacia la torre más cercana”



ZOOM OUT

CAMPOS DE ENTENDIMIENTO



CAMPOS DE ENTENDIMIENTO

PIERDEN DEFINICIÓN

VAGOS PERO CON SENTIDO

BUSCAN ACERCARSE AL OTRO

HAY MÁS ESPACIO PARA LA FORMA DEL OTRO

PERMITEN EL CONTACTO CON EL OTRO

GENERAN NOVEDAD

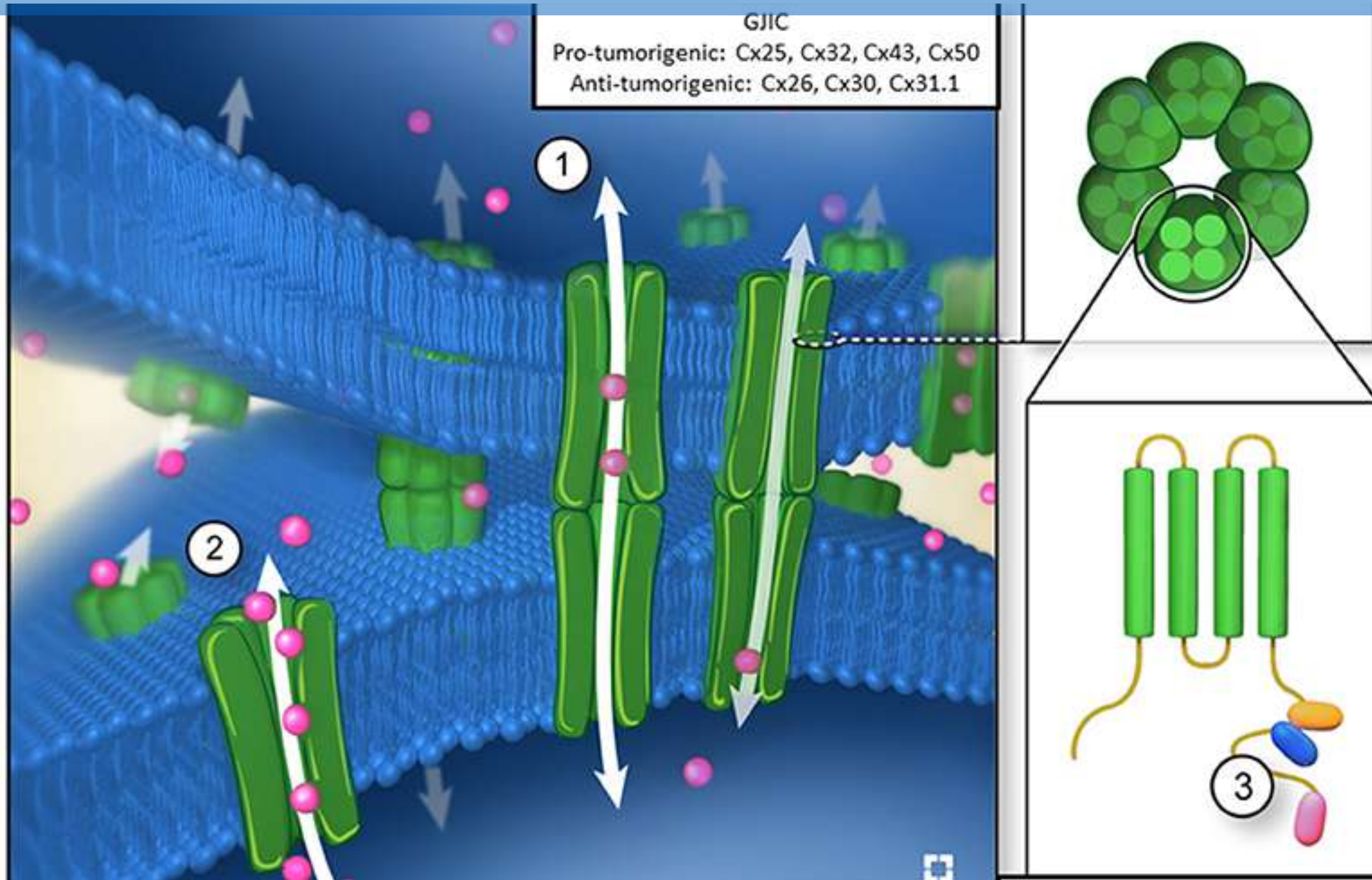
ECOTONOS DE DIVERSIDAD

CO-CREACIÓN DE LA MUTUA COMPRENSIÓN





CONEXIONES



EMERGENCIA Y CUIDADO DE LAS
FORMAS COMUNES DESDE LA ESENCIA

¿QUÉ NOS UNE?



TRABAJO DESDE LA ESENCIA HACIA EL SERVICIO

VOLVER A LA ESENCIA



“Siendo quienes somos auténticamente, sin vergüenza de nuestros fragmentos, errores y emociones reales, podremos ser más gentiles con otros, porque siendo así es una muestra de la gentileza con nosotr@s mism@s”

-MELINA ANGEL



BORDE INTUITIVO DE LA ESENCIA

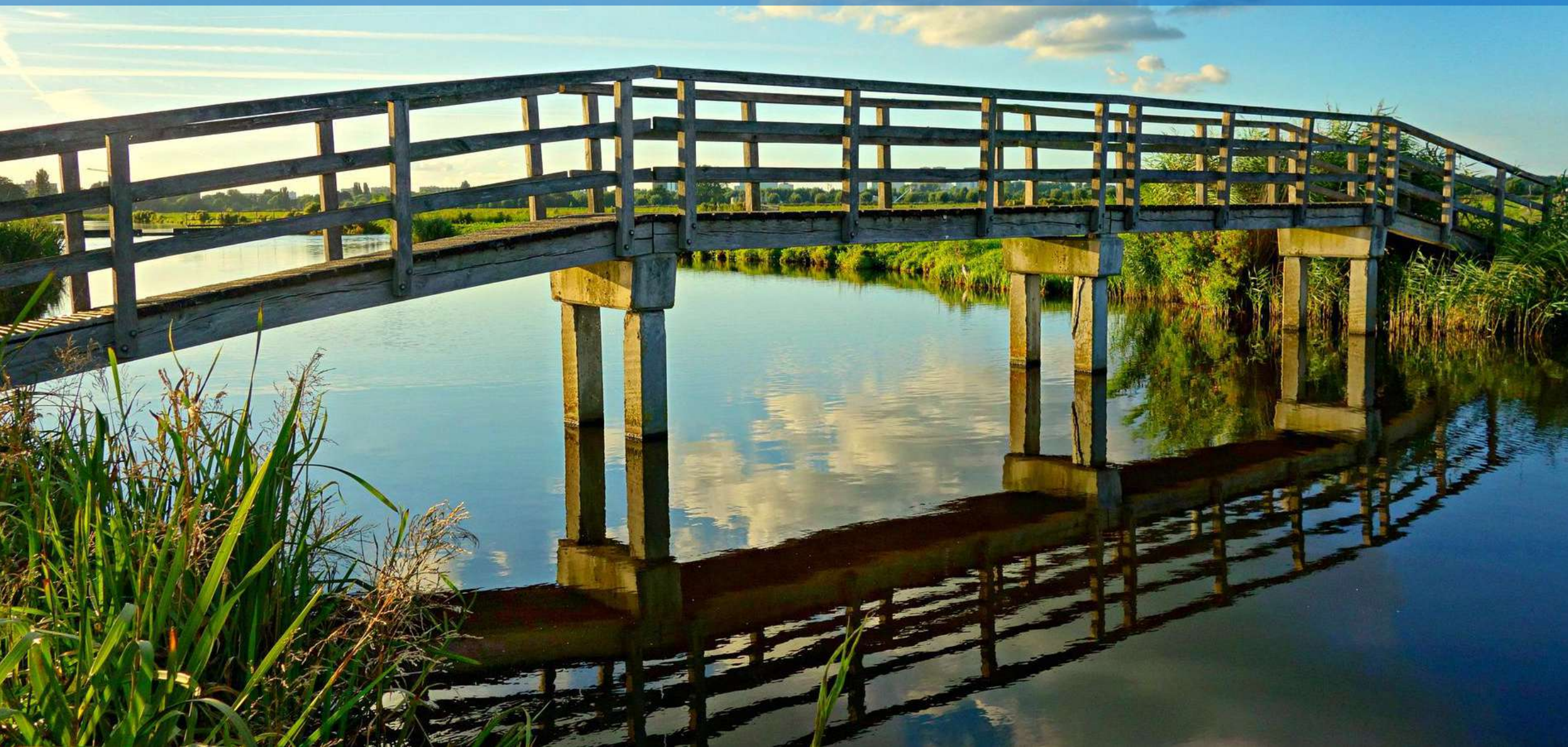
TERRITORIO





ACEPTAR LA COMPLEJIDAD DE LA SITUACIÓN

ADAPTACIÓN A TERRENOS





ACEPTAR LA COMPLEJIDAD DE LOS TERRITORIOS

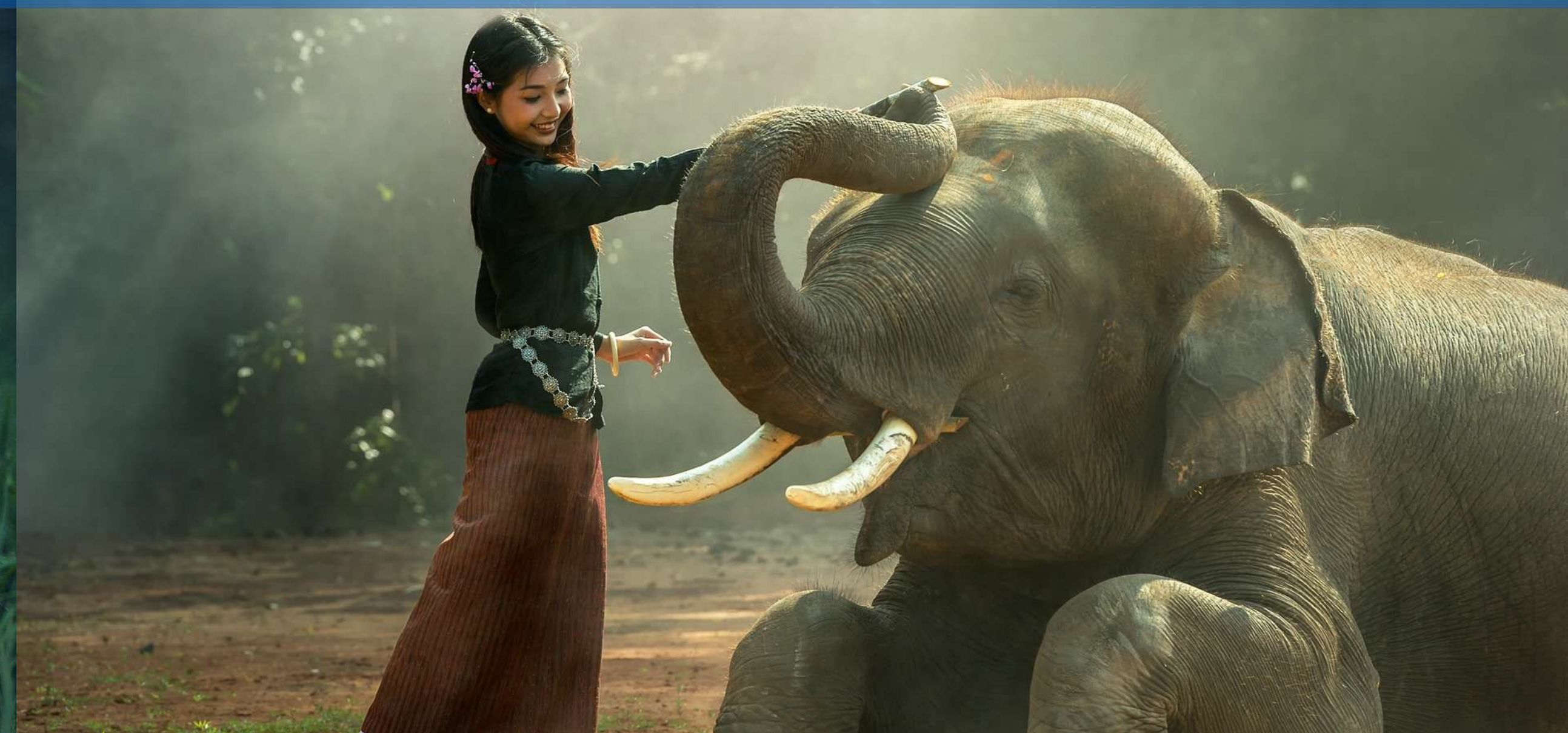
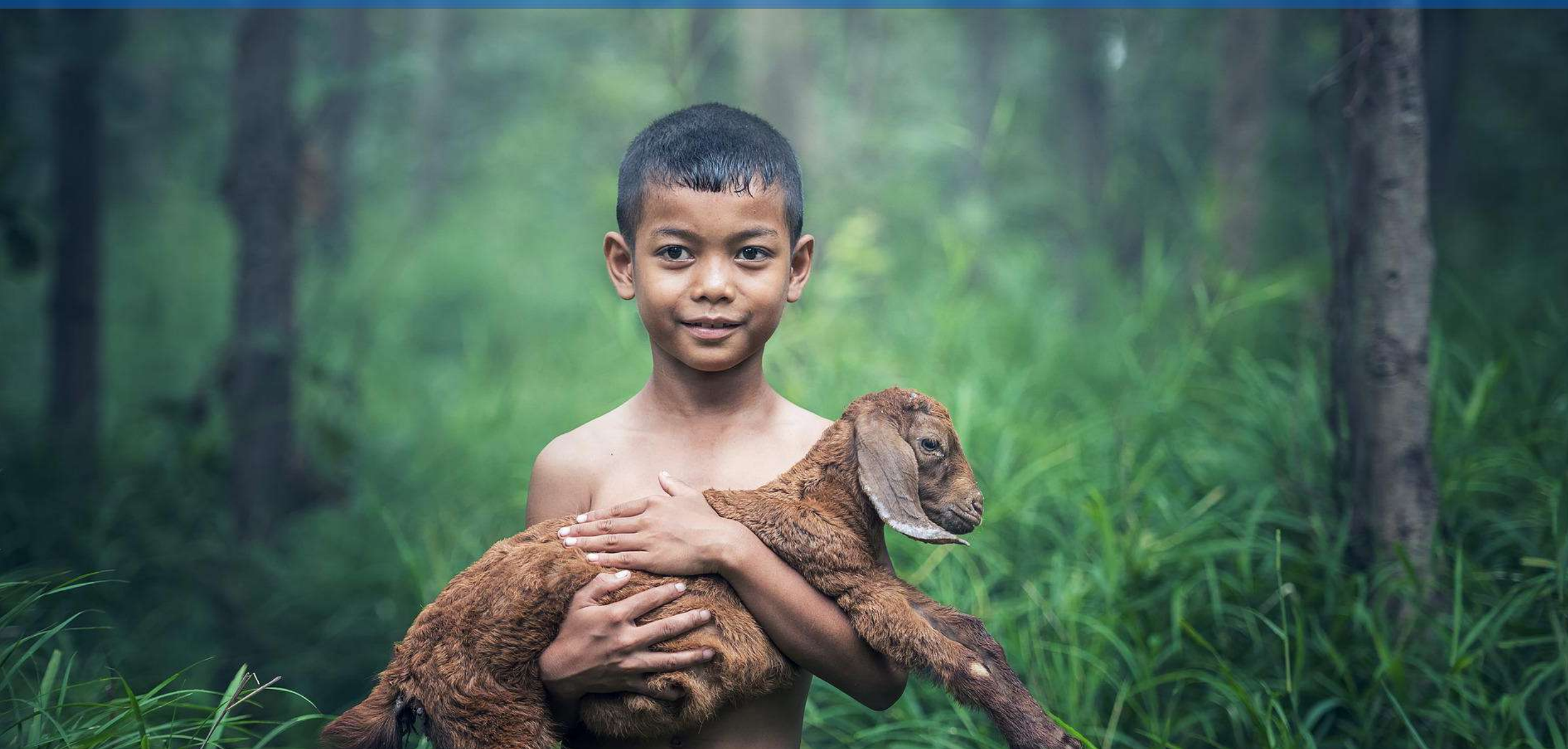
ACEPTAR LA REALIDAD





DIÁLOGO DE SABERES

SABEDORES OTROS









“[...] “el espíritu percibe ante la naturaleza menos su propia superioridad que su propia naturalidad. Este instante mueve al sujeto a llorar ante lo sublime. El recuerdo de la naturaleza disuelve la terquedad de su auto-posición: “¡La lágrima brota, la Tierra vuelve a tenerme!”. El yo sale así, espiritualmente de la prisión en sí mismo. [...] Las lágrimas rompen el hechizo que el sujeto lanza a la naturaleza.”. Deshecho en lágrimas el sujeto se entrega a la veneración de la Tierra.”

-BYUNG-CHUL HAN





CONVERSACIONES TRANSDISCIPLINARIAS
CONVERSACIONES CON MISITIO